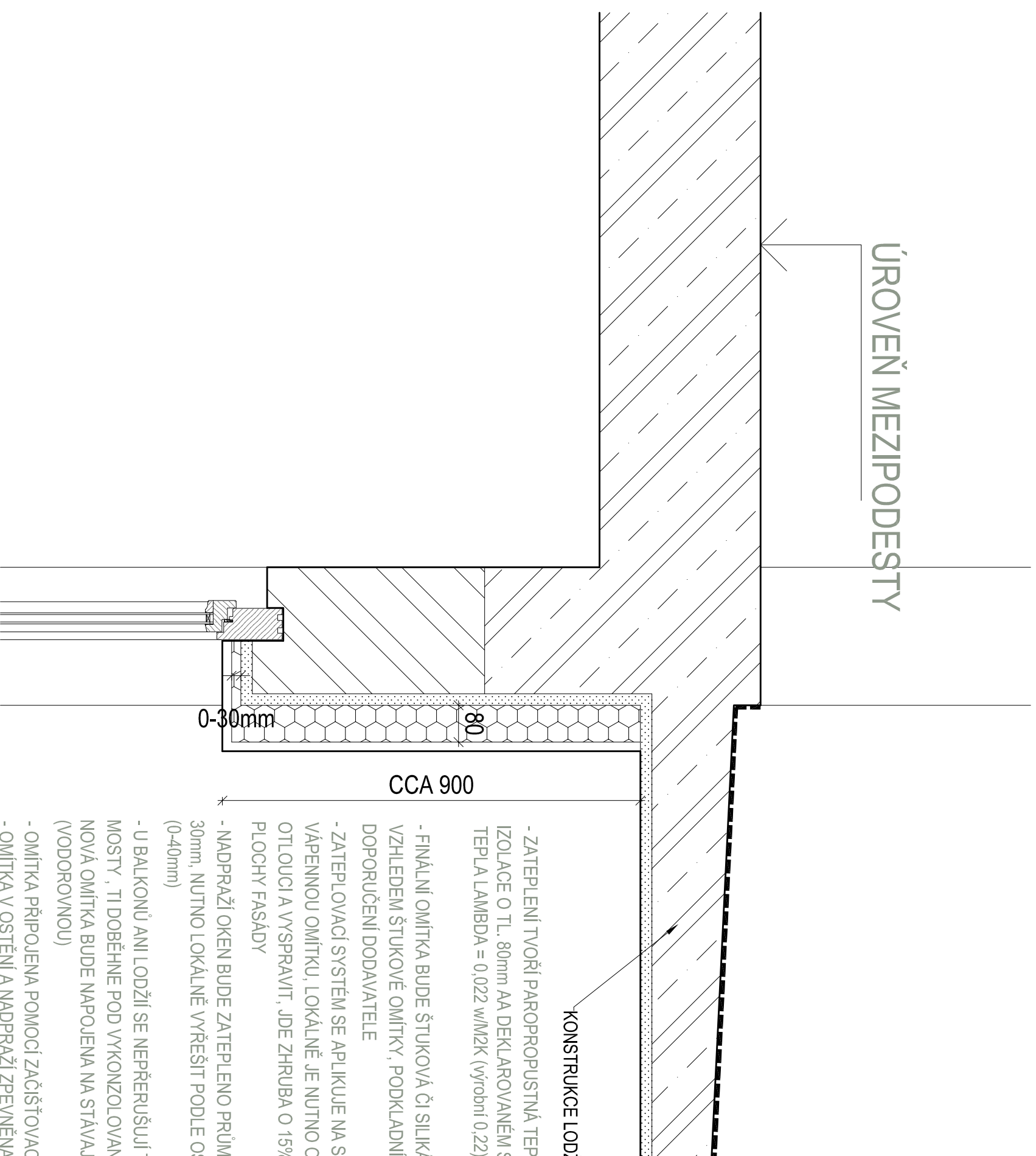


DETAIL 7 - ŘEZ B-B - ŘEZ LODŽÍ NAVRHOVANÝ STAV

LEGENDA MATERIÁLŮ

	ŽELEZOBETON
	CHILY DUTÉ, MÍSTY LOŽENÉ DUTINAMI SMĚREM EXT/INT
	CHILY PLNÉ
	PŮVODNÍ ZEMINA
	TEPELNÁ IZOLACE
	STÁVAJÍCÍ OMÍTKA



- ZATEPLENÍ TVOŘÍ PAROPROPUSTNÁ TEPELNÁ IZOLACE O TL. 80mm AA DEKLAROVANÉM SOUČINITELI TEPLA LAMBDA = 0,022 w/M2K (výrobní 0,22)

KONSTRUKCE LODŽIE

- FINÁLNÍ OMÍTKA BUDE ŠTUKOVÁ ČI SILIKÁTOVÁ SE VZHLEDEM ŠTUKOVÉ OMÍTKY, PODKLADNÍ VRSTVY DLE DOPORUČENÍ DODAVATELE

- ZATEPLOVACÍ SYSTÉM SE APLIKUJE NA STÁVAJÍCÍ VÁPENNOU OMÍTKU, LOKÁLNĚ JE NUTNO OMÍTKU OTLOUCI A VYSPRAVIT, JDE ZHRUBA O 15% CELKOVÉ PLOCHY FASÁDY

* - NADPRAŽÍ OKEN BUDE ZATEPLENO PRŮMĚRNĚ TL. TI 30mm, NUTNO LOKÁLNĚ VYŘEŠIT PODLE OSAZENÍ OKEN (0-40mm)

- U BALKONŮ ANI LODŽÍ SE NEPŘERUŠUJÍ TEPELNÉ MOSTY, TI DOBĚHNE POD VYKONZOLOVANOU ČÁST, NOVÁ OMÍTKA BUDE NÁPOJENA NA STÁVAJÍCÍ (VODOROVNOU)

- OMÍTKA PŘIPOJENA POMOCÍ ZAČIŠŤOVACÍ APU LIŠTY
- OMÍTKA V OSTĚNÍ A NADPRAŽÍ ZPEVNĚNA ROHOVÝM PROFILEM

Generální projektant

klimesova jelinek architekti

Komunardů 55, 170 00 Praha 7
www.klimesova-jelinek.cz
klimesova@klimesova-jelinek.cz
+420 603 259 757

Návrh

ing. Gabriela Wohanková

Zodp. projektant

ing. Gabriela Wohanková

Vypracoval

ing. Gabriela Wohanková

Investor

Bytové družstvo Veletržní 17
Veletržní 196/17
170 00 Praha 7

Adresa

Veletržní 196/17, 170 00 Praha 7 - Holešovice

Projekt

ZATEPLENÍ ULIČNÍ A DVORNÍ FASÁDY DOMU ČP. 196

Název výkresu

DETAIL 7 - NAVRHOVANÝ STAV

Autorizace

Status dok.

DSP

ing. Gabriela Wohanková (Klimesová)

Měřítko

1 : 10

Č. výkresu

12

Paré

Datum

4.5.2015