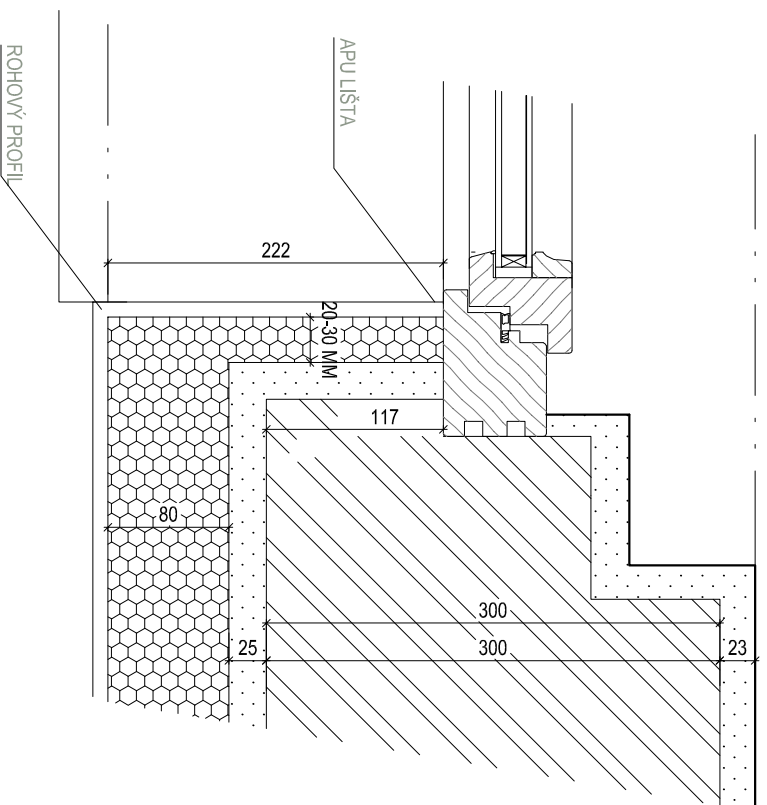
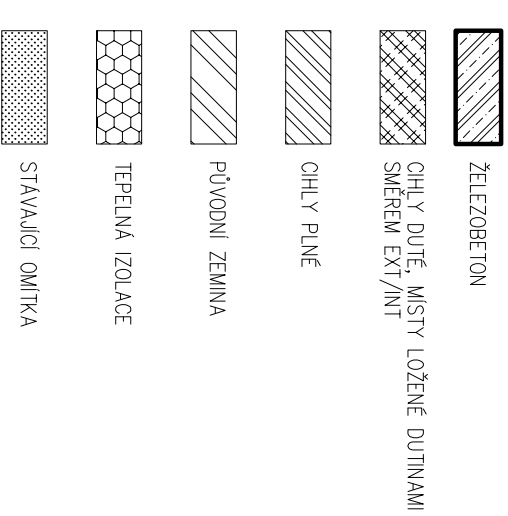


# DETAIL 1 - ZATEPLENÍ DO DVORA NAVRHOVANÝ STAV



- ZATEPLENÍ TVOŘÍ PAROPROPUSTNÁ TEPELNÁ IZOLACE O TL. 80mm AA DEKLAROVANÉM SOUČINITELI TEPLA LAMBDA = 0,022 w/M2K
- ZATEPLOVACÍ SYSTÉM SE APLIKUJE NA STÁVAJÍCÍ VÁPENNOU OMÍTKU, LOKÁLNĚ JE NUTNO OMÍTKU OTLOUCI A VYSPRAVIT, JDE ZHRUBA O 15% CELKOVÉ PLOCHY FASÁDY
- OSTĚNÍ OKEN BUDE ZATEPLENO PRŮMĚRNĚ TL. TI 30mm, NUTNO LOKÁLNĚ VYŘEŠIT PODLE OSAZENÍ OKEN (0-40mm)
- FINÁLNÍ OMÍTKA BUDE ŠTUKOVÁ ČI SILIKÁTOVÁ SE VZHLEDEM ŠTUKOVÉ OMÍTKY, PODKLADNÍ VRSTVY DLE DOPORUČENÍ DODAVATELE
- SOUČÁSTÍ DODÁVKY FASÁDY JSOU OKENNÍ PARAPETY - MATERIÁL TITANZINEK
- OMÍTKA PŘIPOJENA POMOCÍ ZAČIŠŤOVACÍ APU LIŠŤY
- OMÍTKA V OSTĚNÍ A NADPRAŽÍ ZPEVNĚNA ROHOVÝM PROFILEM

## LEGENDA MATERIÁLŮ



### Generální projektant

**klimesova jelinek architekti**  
komunardů 55, 170 00 Praha 7  
www.klimesova-jelinek.cz  
klimesova@klimesova-jelinek.cz  
+420 603 259 757

### Návrh

ing. Gabriela Wohanková

### Zodp. projektant

ing. Gabriela Wohanková

### Vypracoval

ing. Gabriela Wohanková

### Investor

Bytové družstvo Veletržní 17  
Veletržní 196/17  
170 00 Praha 7

### Adresa

Veletržní 196/17, 170 00 Praha 7 - Holešovice

### Projekt

ZATEPLENÍ ULIČNÍ A DVORNÍ FASÁDY DOMU ČP. 196

### Název výkresu

DETAIL 1

### Autorizace

ing. Gabriela Wohanková

Status dok.

DSP

Měřítko

1 : 5

Č. výkresu

05

Paré

Datum

4.5.2015